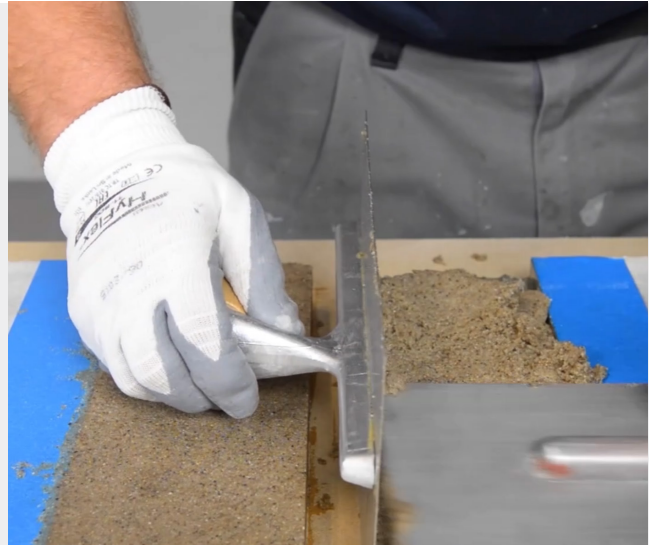


RESIPOX®

RESIPOX® EST UN MORTIER DE RÉSINE ÉPOXYDIQUE FACILE À MODELER POUR DES RÉPARATIONS DURABLES RAPIDES.



AVANTAGES

- Produit de réparation du béton pour la réparation structurelle selon EN 1504-3
- Facile à appliquer
- Sans odeur ni poussière
- Durcissement rapide
- Étanche aux liquides (après polissage et un minimum de 10mm d'épaisseur)
- Peut être appliqué horizontalement et verticalement
- Peut être pigmenté
- Haute résistance mécanique



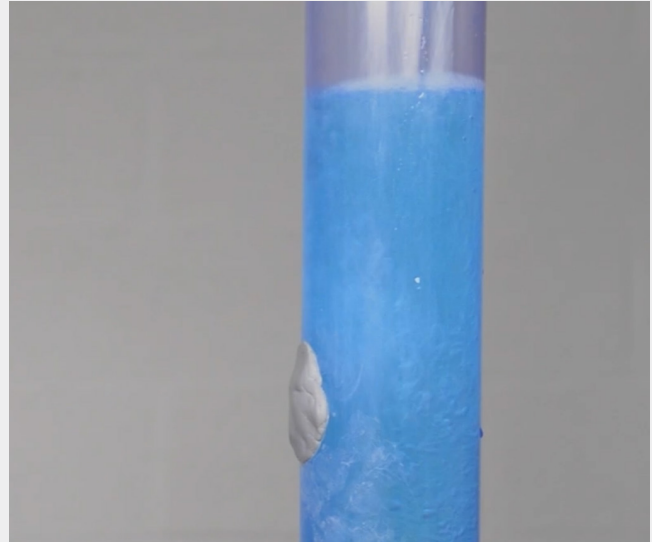
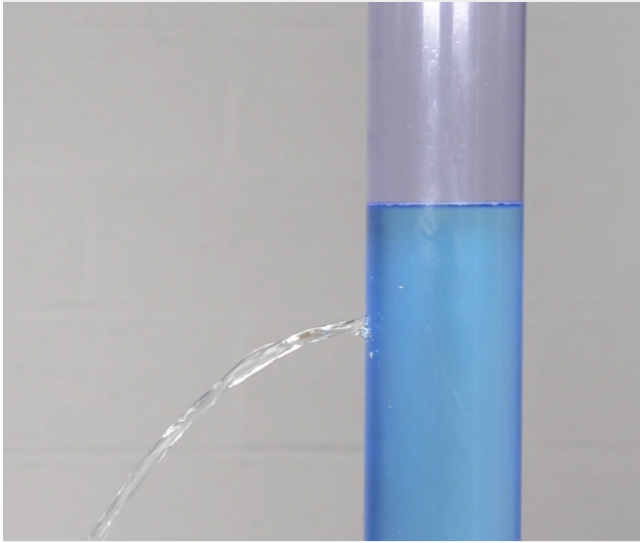
DOMAINE D'EMPLOI

Convient en particulier aux plinthes sans joints, à l'égalisation des différences de niveau et aux réparations du béton.



EPICOL T

EPICOL T EST UNE PÂTE MALLÉABLE À BASE D'ÉPOXY, AU RAPPORT DE MÉLANGE SIMPLE QUI CONVIENT AU COLMATAGE, AU MODELAGE ET AUX RÉPARATIONS.



AVANTAGES

- Applicable sous l'eau
- Bonne adhérence
- Rapport de mélange simple 1 : 1 avec contrôle de la couleur
- Sans solvant
- Pas d'effets néfastes à long terme sur la vie aquatique
- Applicable horizontalement et verticalement
- Peut être travaillé après durcissement
- Épaisseur limitée



DOMAINE D'EMPLOI

EPICOL T peut être appliqué sous l'eau, comme colle pour bois, pierre, béton et le métal. Après durcissement, EPICOL T peut être traité mécaniquement.

